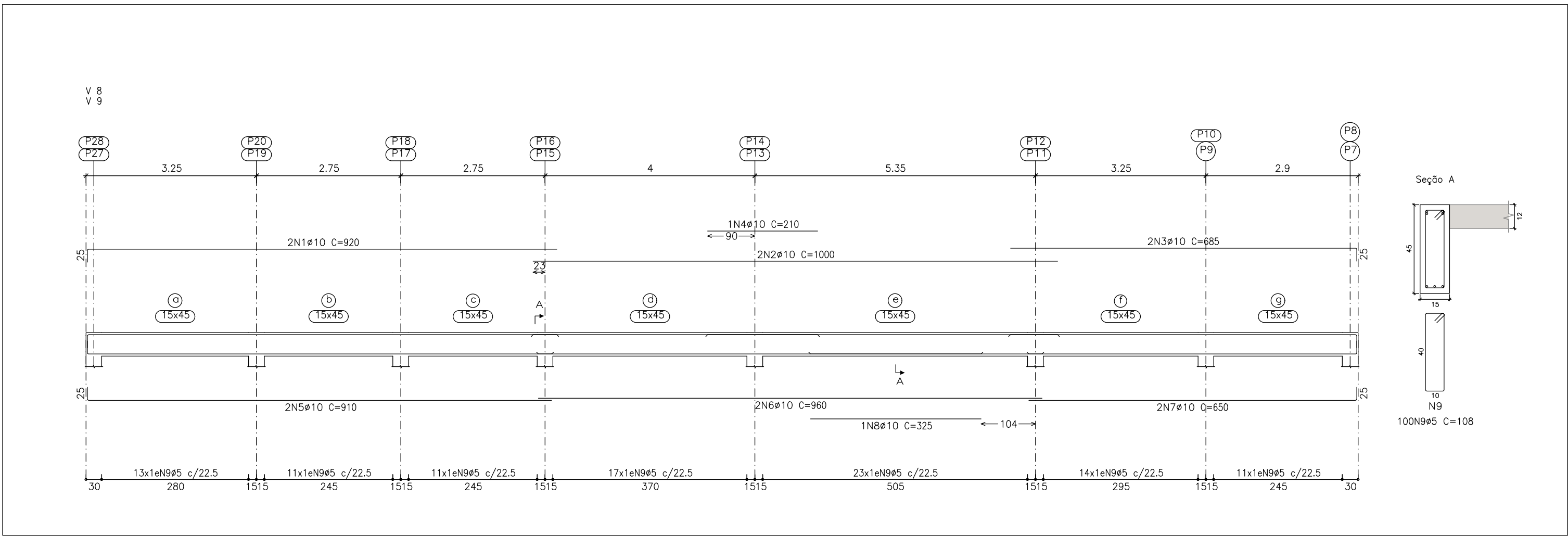
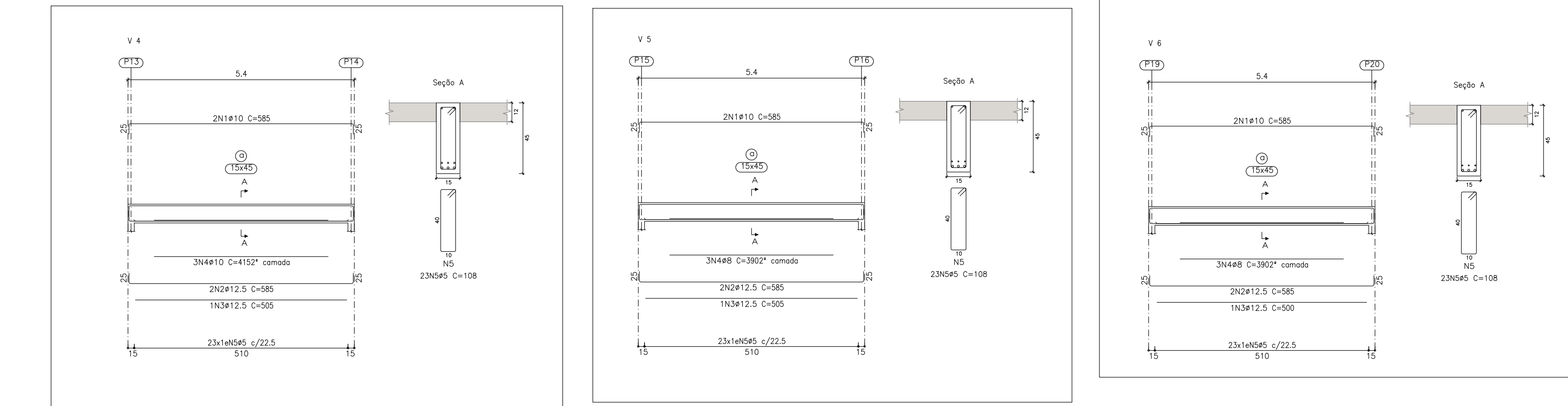
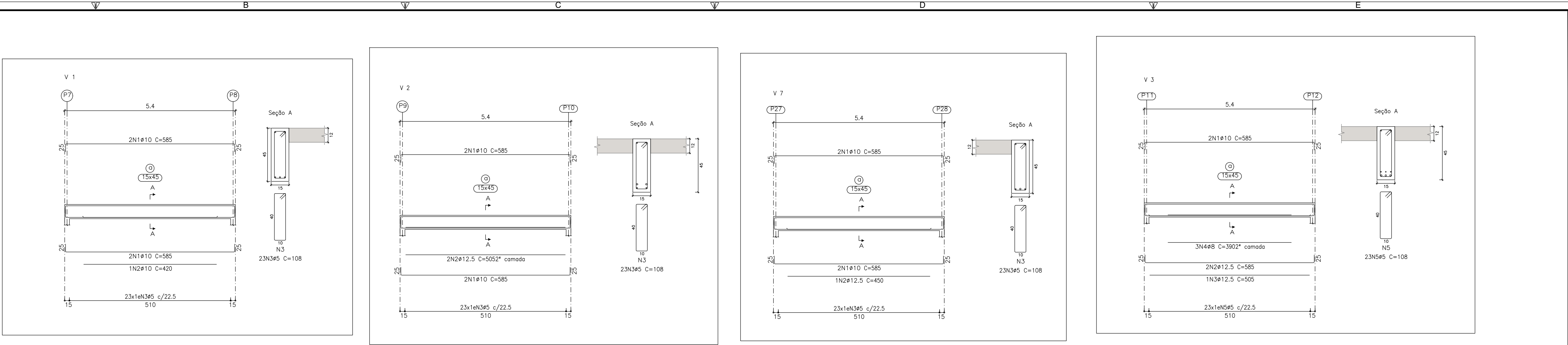


Elemento	Pos.	Diam.	Q.	Esquema (cm)	Comp. (cm)	Total (cm)	CA-50 (kg)	CA-60 (kg)
V 1	1	Ø10	4		585	2340	14.4	
	2	Ø10	1		420	420	2.6	
	3	Ø5	23		108	2484		3.9
Total+10%							18.7	4.3
V 2	1	Ø10	4		585	2340	14.4	
	2	Ø12.5	2		505	1010	9.7	
	3	Ø5	23		108	2484		3.9
Total+10%							26.5	4.3
V 3	1	Ø10	2		585	1170	7.2	
	2	Ø12.5	2		585	1170	11.3	
	3	Ø12.5	1		505	505	4.9	
	4	Ø8	3		390	1170	4.6	
	5	Ø5	23		108	2484		3.9
Total+10%							30.8	4.3
V 4	1	Ø10	2		585	1170	7.2	
	2	Ø12.5	2		585	1170	11.3	
	3	Ø12.5	1		505	505	4.9	
	4	Ø10	3		415	1245	7.7	
	5	Ø5	23		108	2484		3.9
Total+10%							34.2	4.3
V 5	1	Ø10	2		585	1170	7.2	
	2	Ø12.5	2		585	1170	11.3	
	3	Ø12.5	1		505	505	4.9	
	4	Ø8	3		390	1170	4.6	
	5	Ø5	23		108	2484		3.9
Total+10%							30.8	4.3
V 6	1	Ø10	2		585	1170	7.2	
	2	Ø12.5	2		585	1170	11.3	
	3	Ø12.5	1		500	500	4.8	
	4	Ø8	3		390	1170	4.6	
	5	Ø5	23		108	2484		3.9
Total+10%							30.7	4.3
V 7	1	Ø10	4		585	2340	14.4	
	2	Ø12.5	1		450	450	4.3	
	3	Ø5	23		108	2484		3.9
Total+10%							20.6	4.3
V 8=V 9	1	Ø10	2		895	920	18.40	11.3
	2	Ø10	2		1000	2000	12.3	
	3	Ø10	2		660	685	13.70	8.4
	4	Ø10	1		210	210	1.3	
	5	Ø10	2		885	910	18.20	11.2
	6	Ø10	2		960	960	19.20	11.8
	7	Ø10	2		625	650	13.00	8.0
	8	Ø10	1		325	325	2.0	
	9	Ø5	100		108	10800		17.0
Total+10%							72.9	18.7
(x2):							145.8	37.4
Ø5:							0.0	67.5
Ø8:							15.3	0.0
Ø10:							236.2	0.0
Ø12.5:							86.6	0.0
Total:							338.1	67.5

Resumo Aço	Comp. total (m)	Peso+10% (kg)	Total
CA-50 Ø8	35.1	15	
Ø10	349.4	237	
Ø12.5	81.6	86	338
CA-60 Ø5	389.9	67	67
Total			405



ARMAÇÃO DAS VIGAS + 3,28 M
ESCALA 1:75
ESCALA DAS SEÇÕES 1:20

NOTAS

OBSERVAÇÕES GERAIS:

- DIMENSÕES EM CENTÍMETROS, NÍVEIS EM METROS, EXCETO ONDE INDICADO O CONTRÁRIO;
- CONCRETO Fcd=30MPa PARA TODOS OS ELEMENTOS, EXCETO ESTACA 20.0 Mpa;
- DESFORMA COM REFORÇAMENTO NUNCA ANTES DO 15º DIA ACOMPANHADA DE RESULTADOS DE ENSAIO;
- A SOLICITAÇÃO DOS CARREGAMENTOS PODERÁ SER LIBERADA APÓS 28 DIAS, DA DATA DA CONCRETAGEM OU MEDIANTE A ANÁLISE DOS RESULTADOS DE ENSAIO;
- É IMPORTANTE E OBRIGATÓRIO RESPEITAR OS COBRIMENTOS DAS ARMADURAS: VIGAS C=3CM E LAJES C=2,5CM;
- PARA AS ESTRUTURAS É IMPORTANTE O CONTROLE TECNOLÓGICO DOS MATERIAIS AÇO E CONCRETO, CONSULTE NORMAS TÉCNICAS;
- É IMPORTANTE A CURA UMIDA DO CONCRETO POR 7 DIAS;
- NENHUM FURO OU ABERTURA EM VIGAS, PODERÃO SER FEITOS, SEM A PRÉVIA VERIFICAÇÃO PELO RESPONSÁVEL TÉCNICO DO PROJETO;

REVISÃO	DESCRIÇÃO	DATA
00	EMIÇÃO INICIAL	27/03/2020
01	REVISÃO 01	05/10/2020

TIPOS DE EMISSÃO

A - PRELIMINAR
B - P/ APROVAÇÃO
C - P/ CONHECIMENTO

D - P/ COTAÇÃO
E - P/ CONSTRUÇÃO
F - CONFORME COMPRADO

G - CONFORME CONSTRUÍDO
H - CANCELADO

PROJETA

ENGENHARIA

PROJETA CONSULTORIA E SERVIÇOS

ALAMEDA OSCAR NIEMAYER, Nº500, SALAS 503 E 507 - VALE DO SERENO
NOVA LIMA-MG - CEP: 34.008-058
TEL.: (31) 3347-4408 / (31) 3347-7079 / (31) 3571-1920
EMAIL: ccontato@grupoprojetajengenharia.com.br

PREFEITURA MUNICIPAL DE CONGONHAS

RUA ALAMEDA CIDADE MATOZINHOS DE PORTUGAL, Nº153 - BASÍLICA CONGONHAS-MG - CEP: 36415-000

NOVA ESCOLA FORTUNATA
QUADRA COM VESTIÁRIO 01

PROJETO ESTRUTURAL

AUTORIA DO PROJETO: DANILLO VITOR SILVA
CONTRATANTE DO PROJETO: PREFEITURA MUNICIPAL DE CONGONHAS

DATA: OUTUBRO/2020

ESCALA: INDICADA

CÓDIGO: PRJ-EST

TÍTULO DOS DESENHOS: VIGAS + 3,28 M

PRINCHA: 05/08

DIREITOS AUTORAIS RESERVADOS: PROIBIDO REPRODUÇÃO, DIVULGAÇÃO OU ALTERAÇÃO SEM ORDEM EXPRESSA DO AUTOR.

TÍTULO DOS DESENHOS: PRJ-EXE-EST-CON-ENF-VESTIÁRIO 01-0101-REV01

PROJETA - A1 841584mm